

## VALORACIÓN SOCIOS ACTIVIDADES EXTRAESCOLARES CURSO 2012/2013 E INTERÉS EN POSIBLES NUEVAS PARA EL CURSO 2013/2014 AMPA MAESTRO PADILLA

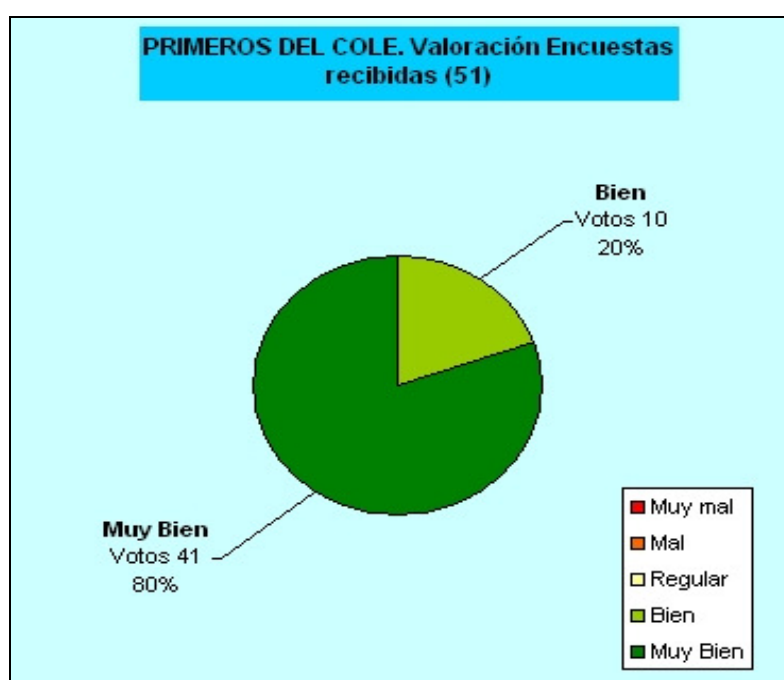
Este documento recoge la **valoración de los socios de las actividades extraescolares** impartidas por el Ampa Maestro Padilla en el CEIP. Esta información, más la recopilada por el Ampa a lo largo del curso, es fundamental para la mejora de la calidad, modificación o sustitución de alguna de las actividades, así como de las empresas que han prestado el Servicio.

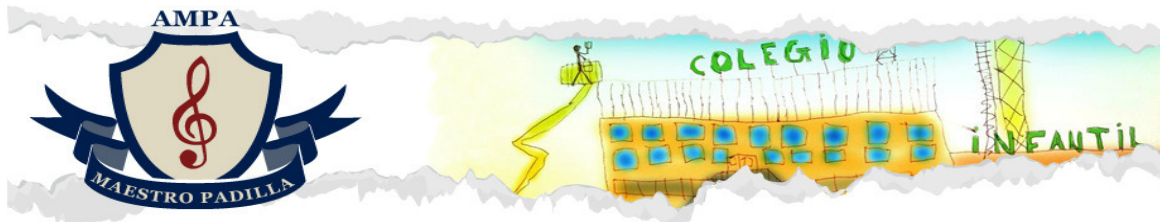
Es importante indicar, que siempre que la muestra (nº de socios que han valorado la actividad) sea representativa, y se aprecie un porcentaje mayor al 25% de valoraciones “Regular”, “Mal” o “Muy Mal” de una Actividad, el Ampa revisará exhaustivamente dicha actividad para la mejora en la prestación del servicio en cursos siguientes, pudiendo ser las acciones en función de los resultados obtenidos, desde avisos a las empresas de servicios, hasta la propia sustitución de las mismas.

Por último, este año se incluye también un gráfico con el interés mostrado de los socios del Ampa en la posible inclusión de **nuevas actividades extraescolares para el curso siguiente**. La inclusión o no de algunas de las mismas (*en principio, las de mayor interés mostrado*), estará condicionada a las posibilidades existentes en las instalaciones del Centro, así como a las garantías que muestren las empresas que fueran a prestar el servicio.

### 1) DIMAFE

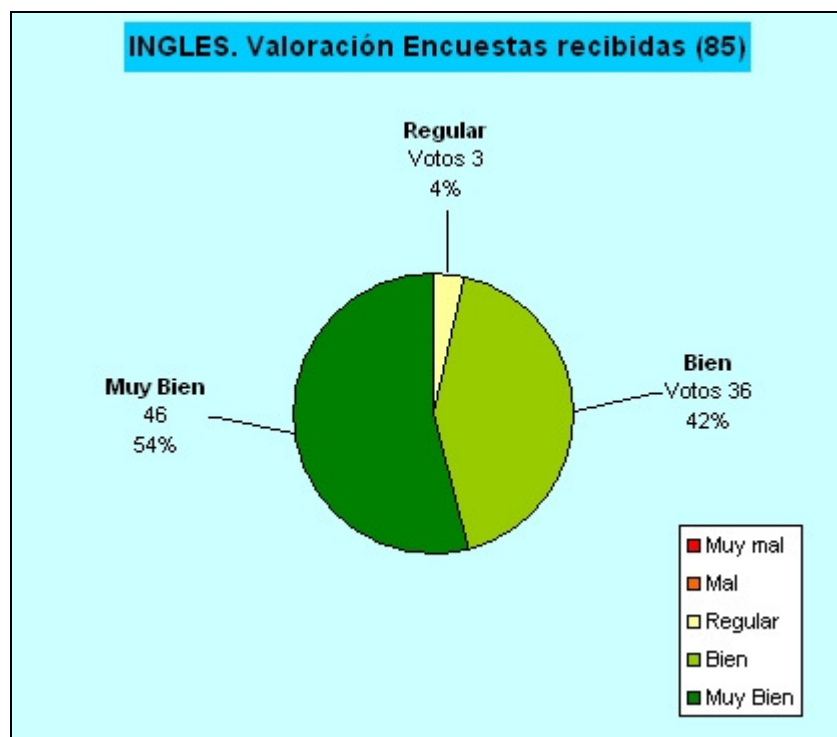
- **PRIMEROS DEL COLE.** Debido a la buena valoración obtenida en las encuestas de los socios del AMPA cuyos niños están inscritos en dicha actividad, se decide **seguir contando** con los Servicios de DIMAFE para el curso siguiente 2013/2014.





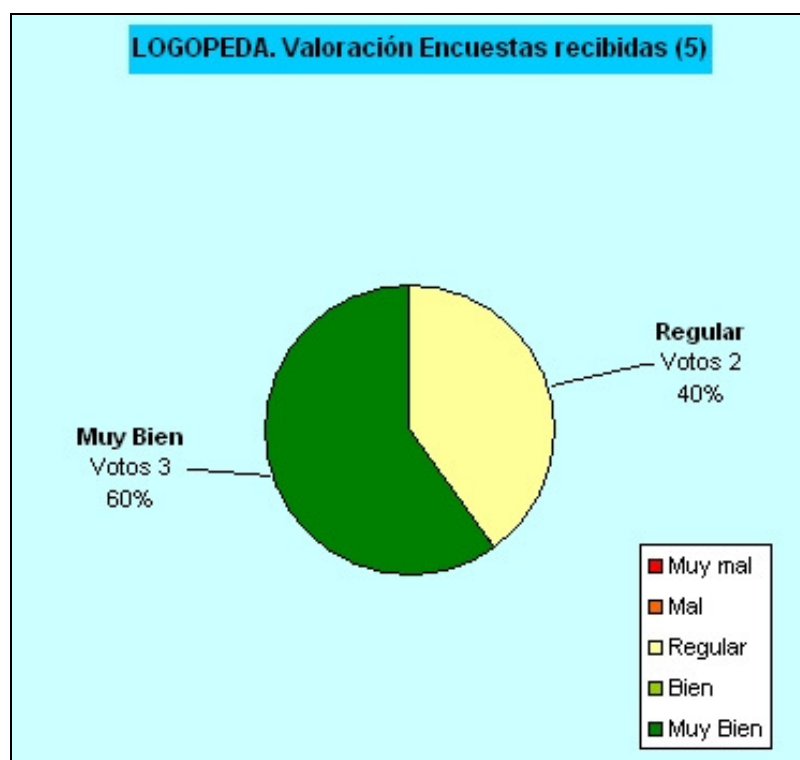
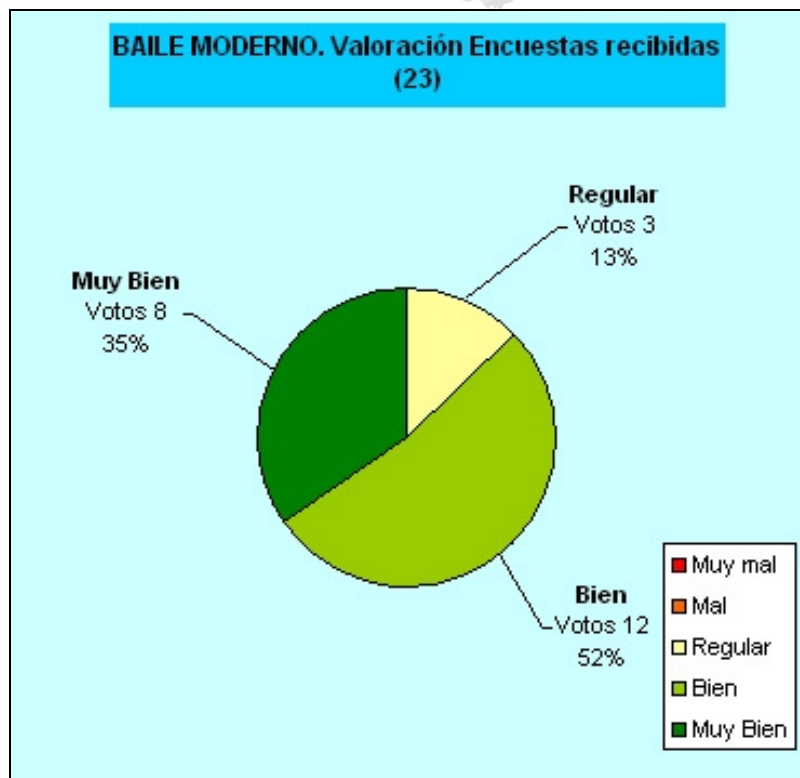
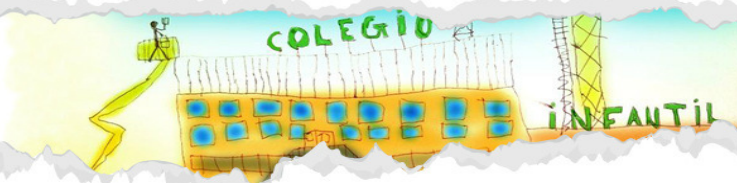
## 2) ALVENTUS

- **INGLÉS.** Debido a la buena valoración obtenida en las encuestas de los socios del AMPA cuyos niños están inscritos en dicha actividad, se decide **seguir contando** con los Servicios de ALVENTUS para el curso siguiente 2013/2014.



## 3) GREI SPORT

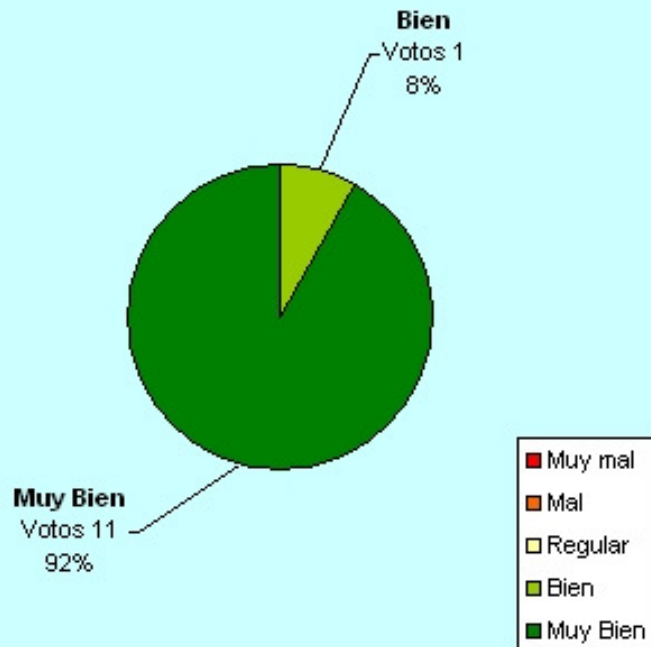
- **ACTIVIDADES GREI SPORT.** Debido a la buena valoración obtenida en las encuestas de los socios del AMPA cuyos niños están inscritos en dichas actividades, se decide **seguir contando** con los Servicios de GREI SPORT para el curso siguiente 2013/2014 para la impartición de las mismas.



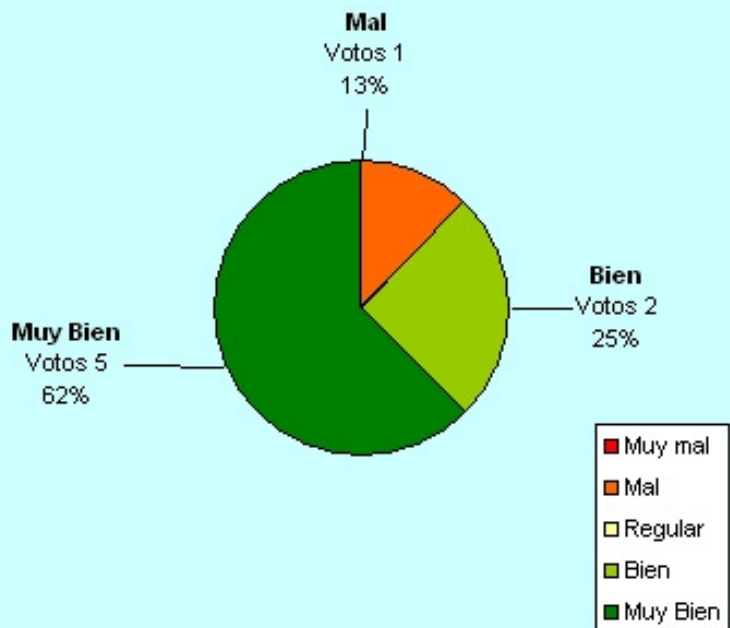
**Nota Logopeda:** La muestra no es suficiente para tener en cuenta el 40% "regular", así como el poco tiempo que lleva disponible esta actividad. El Ampa indicará a la empresa del Servicio que "realice un seguimiento mayor con los padres de la evolución del niño" ya que ha sido lo más indicado por los socios en la valoraciones para mejorar la actividad.

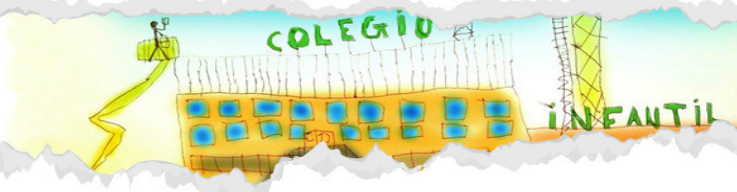


### JUDO. Valoración Encuestas recibidas (12)

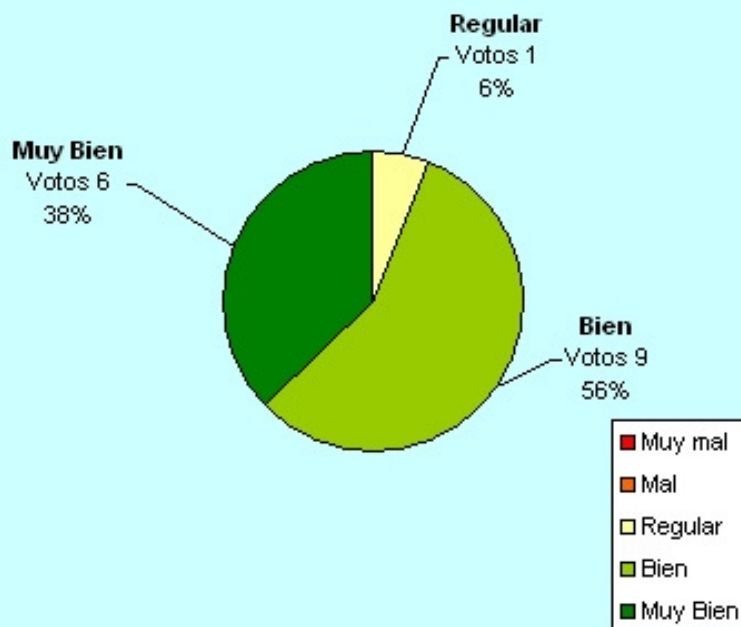


### NATAACION. Valoración Encuestas recibidas (8)

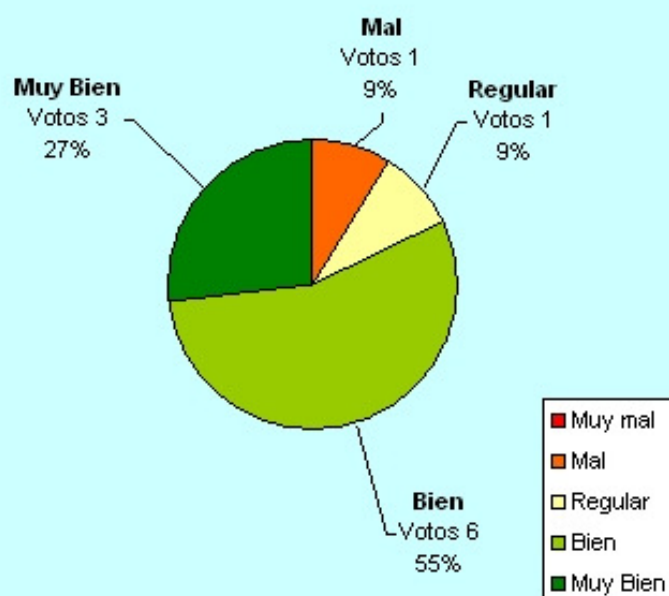


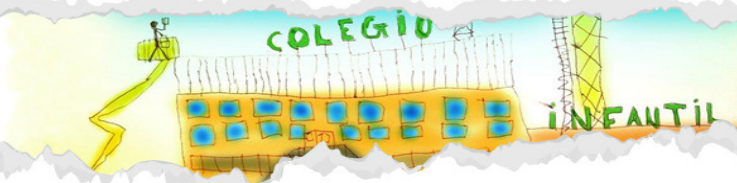


### PREDEPORTE. Valoración Encuestas recibidas (16)

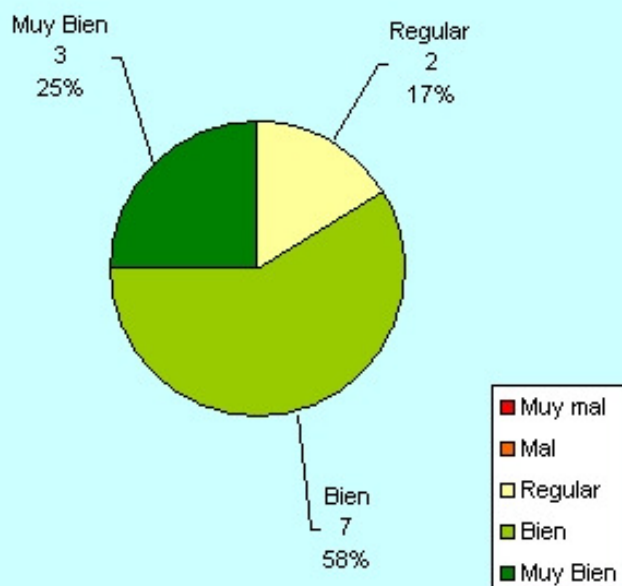


### RATITO DE MAS. Valoración Encuestas recibidas (11)

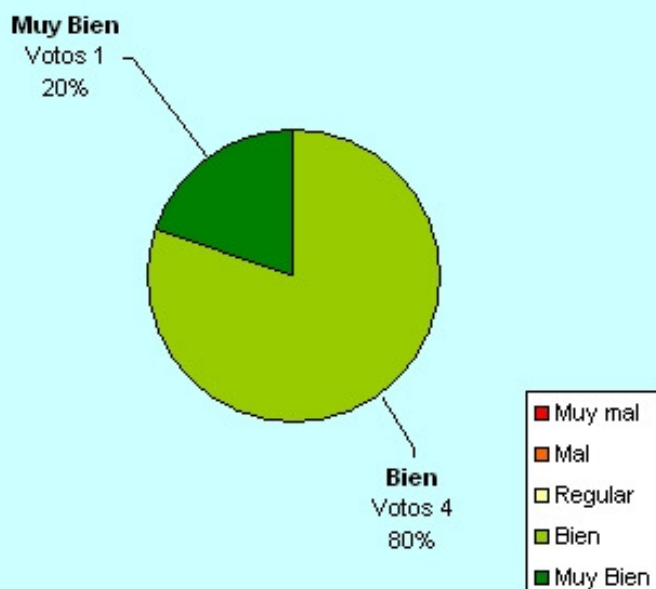




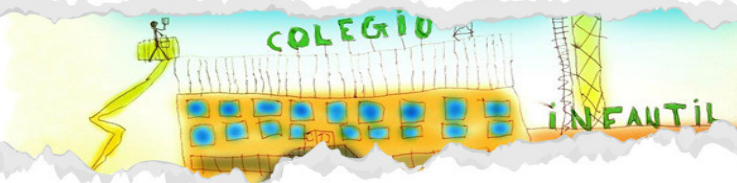
### YOGA. Valoración Encuestas recibidas (12)



### LUDOTECA DIBUJO (Lunes). Valoración Encuestas recibidas (5)







**LUDOTECA MUSICA Y RITMO (Martes).**  
**Valoración Encuestas recibidas (11)**

**Muy Bien**

Votos 2  
18%



**Bien**  
Votos 9  
82%



**LUDOTECA MANUALIDADES (Miércoles).**  
**Valoración Encuestas recibidas (14)**

**Muy Bien**

Votos 3  
21%

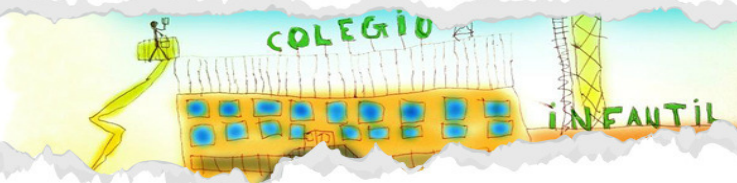


**Regular**

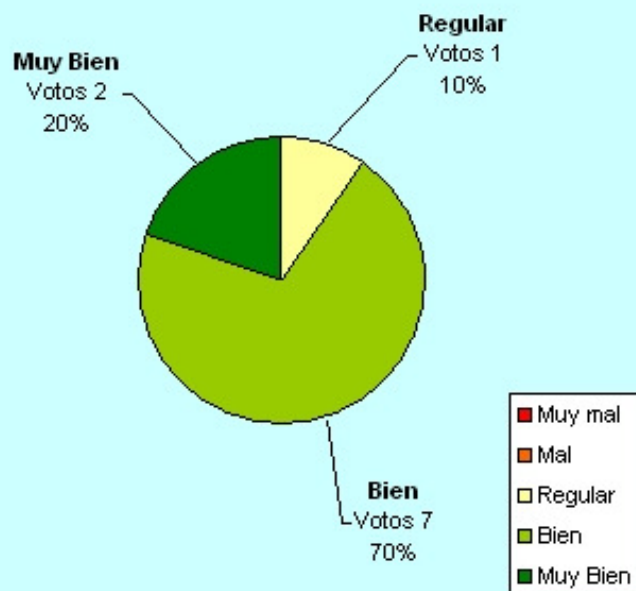
Votos 3  
21%

**Bien**  
Votos 8  
58%

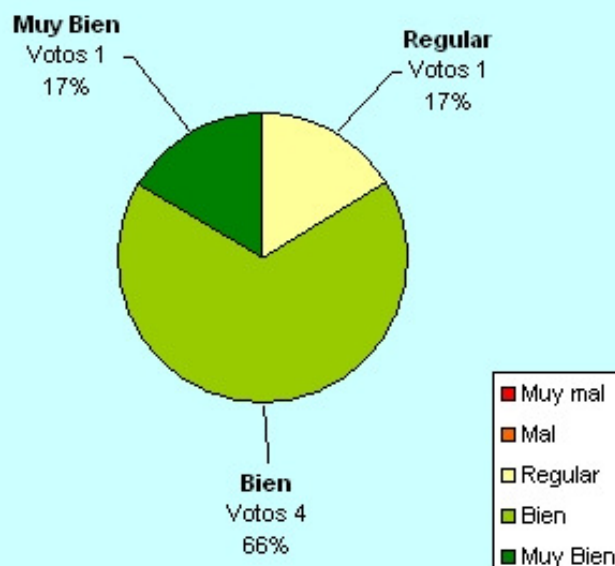




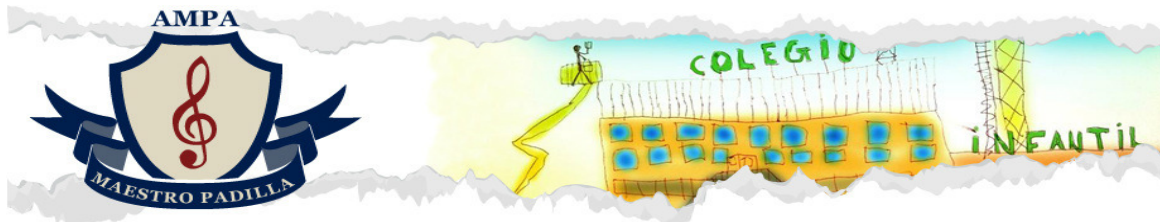
**LUDOTECA EXP. CORPORAL (Jueves).  
Valoración Encuestas recibidas (10)**



**LUDOTECA JUEGOS EDUCATIVOS (Viernes).  
Valoración Encuestas recibidas (6)**







#### 4) POSIBLES NUEVAS ACTIVIDADES EXTRAESCOLARES CURSO 2013/2014

Como se ha indicado anteriormente este año se incluye también un gráfico con el interés mostrado de los socios del Ampa en la posible inclusión de nuevas actividades extraescolares para el curso siguiente. La inclusión o no de algunas de las mismas (*en principio, las de mayor interés mostrado*), estará condicionada a las posibilidades existentes en las instalaciones del Centro, así como a las garantías que muestren las empresas que fueran a prestar el servicio.

En función de todo lo anterior, el Ampa decidirá las posibles nuevas actividades a ofertar para el curso que viene.

