



VALORACIÓN SOCIOS ACTIVIDADES EXTRAESCOLARES CURSO 2013/2014

AMPA MAESTRO PADILLA

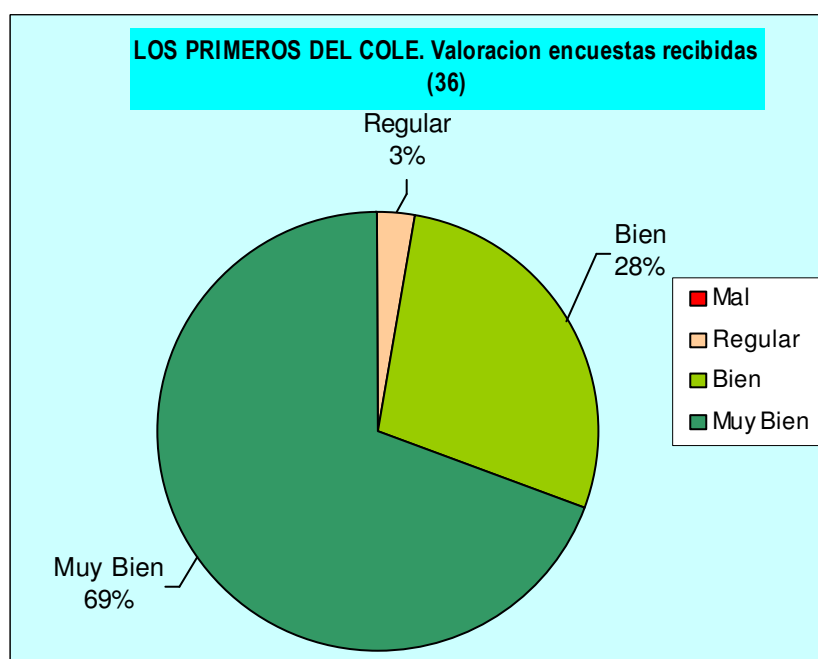
Este documento recoge la **valoración de los socios de las actividades extraescolares** impartidas por el Ampa Maestro Padilla en el CEIP. Esta información, más la recopilada por el Ampa a lo largo del curso, es fundamental para la mejora de la calidad, modificación o sustitución de alguna de las actividades, así como de las empresas que han prestado el Servicio.

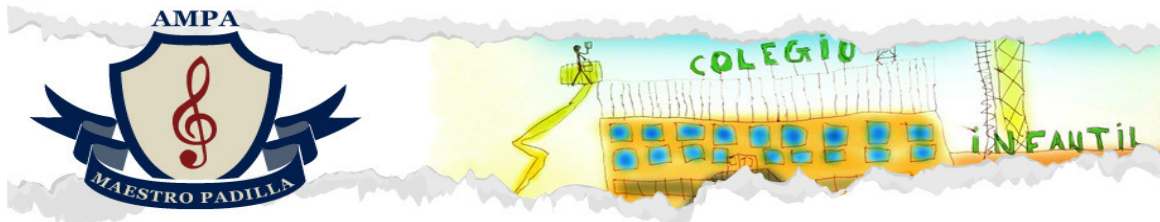
Es importante indicar, que siempre que la muestra (nº de socios que han valorado la actividad) sea representativa, y se aprecie un porcentaje mayor al 25% de valoraciones "Regular", "Mal" de una Actividad, el Ampa revisará exhaustivamente dicha actividad para la mejora en la prestación del servicio en cursos siguientes, pudiendo ser las acciones a tomar, desde un aviso a la empresa correspondiente, hasta la propia sustitución de las mismas.

Como el año pasado adjuntamos también un gráfico con el interés mostrado de los socios del Ampa en posible **nuevas actividades extraescolares para el curso siguiente**. La inclusión o no de las mismas (*en principio, las de mayor interés mostrado*), estará condicionada a las posibilidades existentes en las instalaciones del Centro, así como a las garantías que muestren las empresas que fueran a prestar el servicio.

1) DIMAFE

- **PRIMEROS DEL COLE.** Debido a la buena valoración obtenida en las encuestas de los socios del AMPA cuyos niños están inscritos en dicha actividad, se decide **seguir contando** con los Servicios de DIMAFE para el curso siguiente 2014/2015. Se tendrán en cuenta las observaciones de los socios y se comentarán con la empresa.

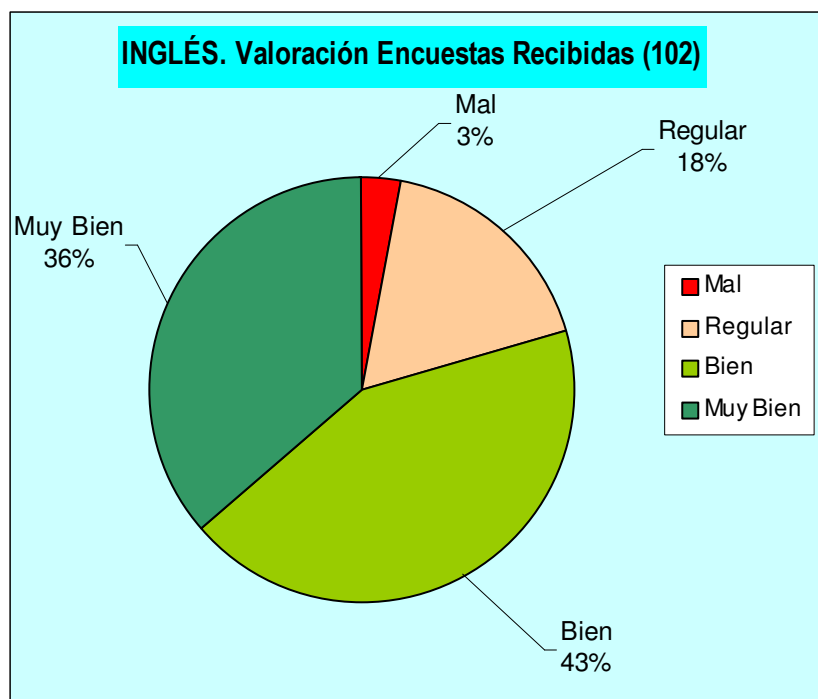




2) ALVENTUS

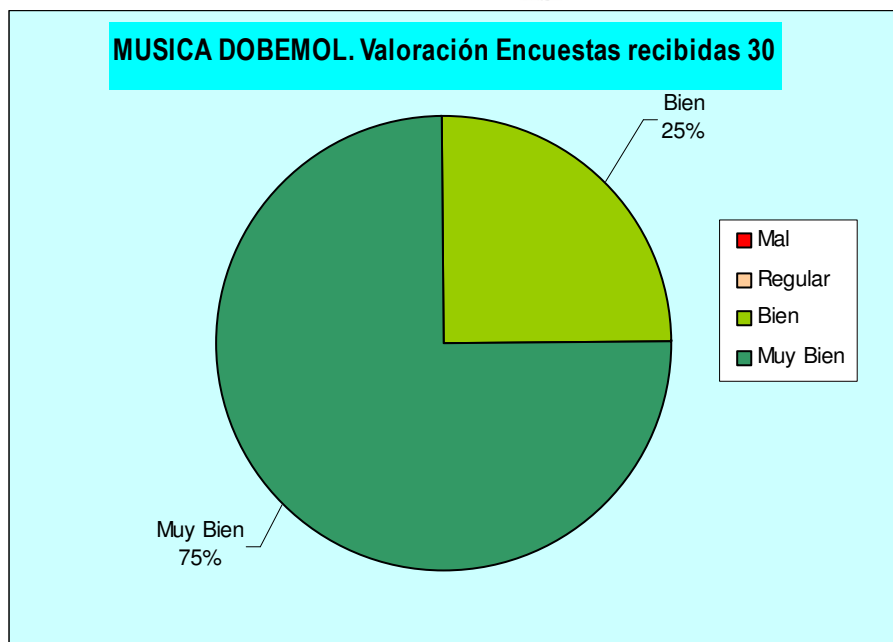
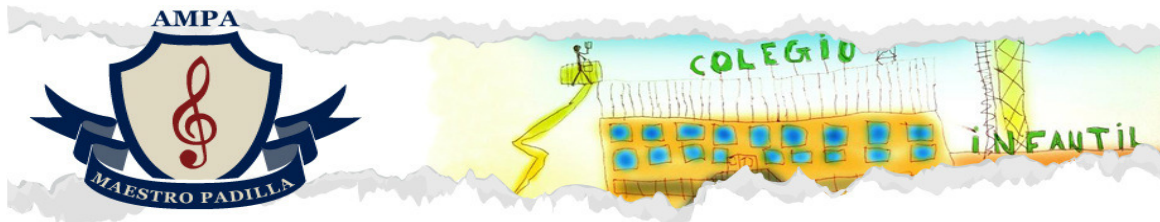
- **INGLÉS.** Debido a la valoración obtenida en las encuestas de los socios del AMPA cuyos niños están inscritos en dicha actividad, se decide **seguir contando** con los Servicios de ALVENTUS para el curso siguiente 2014/2015.

Sin embargo es importante indicar que el Ampa revisará exhaustivamente con la empresa el 21% de insatisfacción mostrado por los socios, debido principalmente a los numerosos cambios de profesores producidos durante el curso en algunas de las clases.



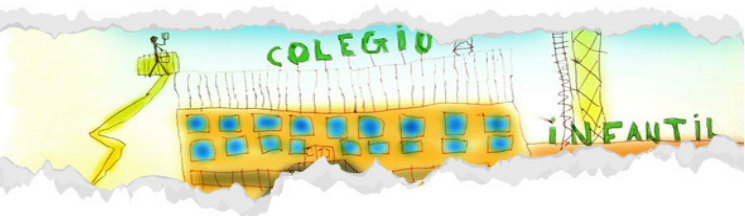
3) DOBEMOL

- **MÚSICA.** Debido a la buena valoración obtenida en las encuestas de los socios del AMPA cuyos niños están inscritos en dicha actividad, se decide **seguir contando** con los Servicios de DOBEMOL para el curso siguiente 2014/2015.

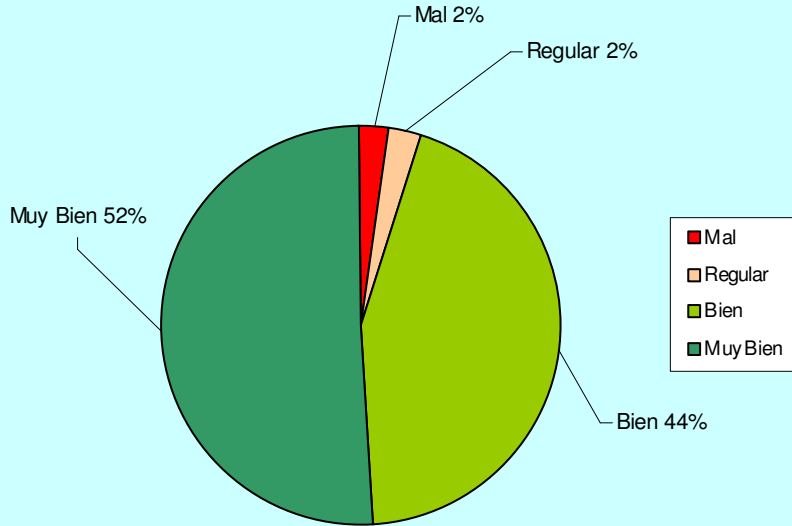


4) GREI SPORT

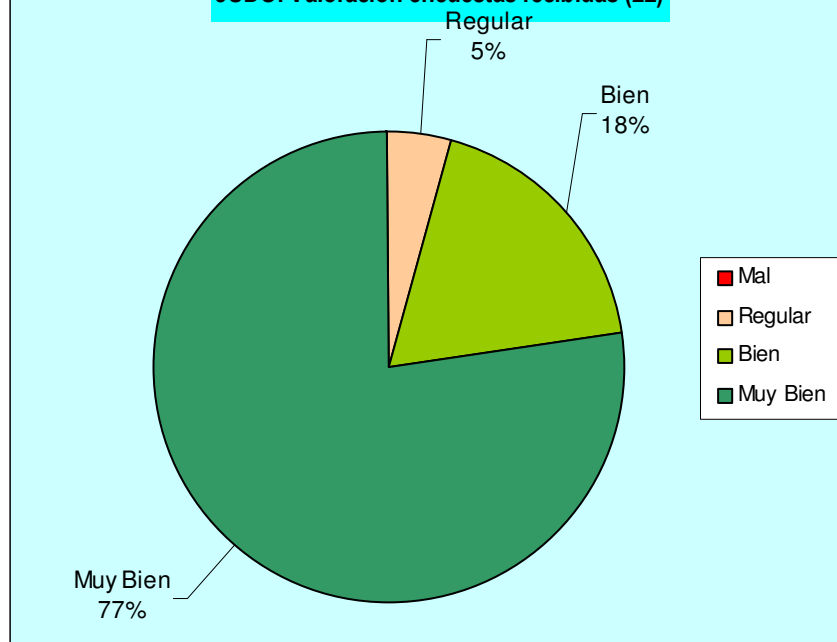
- **ACTIVIDADES GREI SPORT.** Debido a la buena valoración obtenida en las encuestas de los socios del AMPA cuyos niños están inscritos en dichas actividades, se decide **seguir contando** con los Servicios de GREI SPORT para el curso siguiente 2014/2015 para la impartición de las mismas.

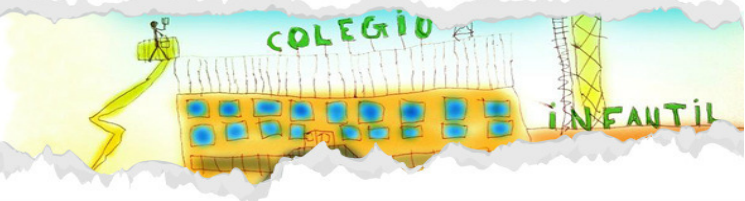


BAILE MODERNO. Valoración encuestas recibidas (41)

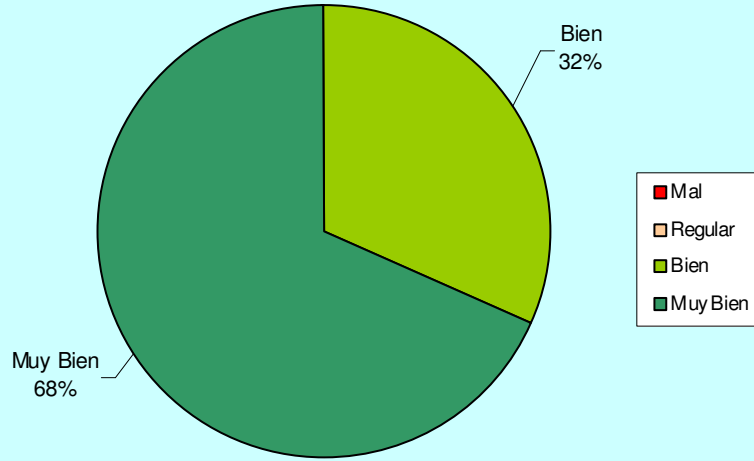


JUDO. Valoración encuestas recibidas (22)

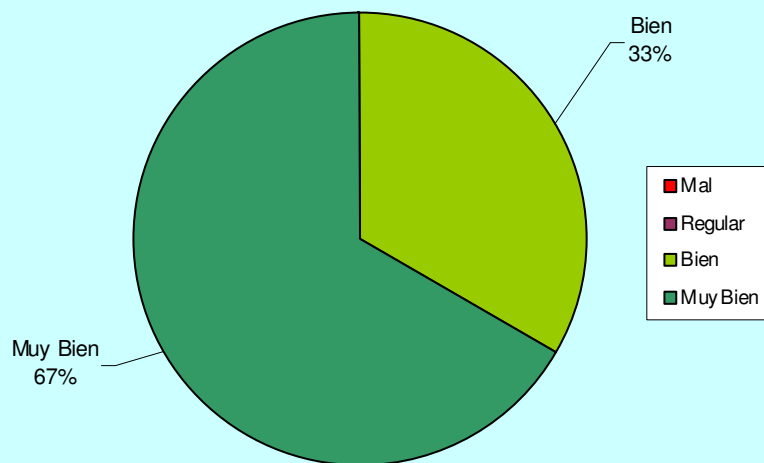


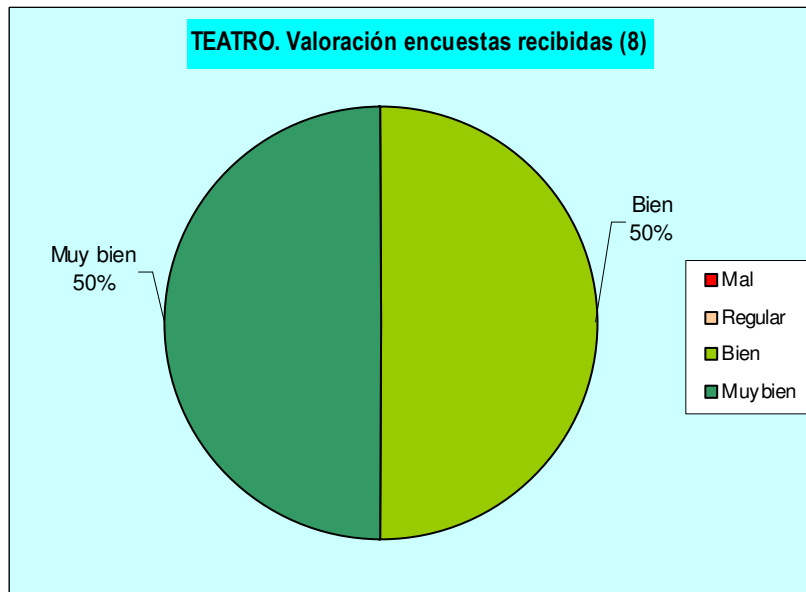
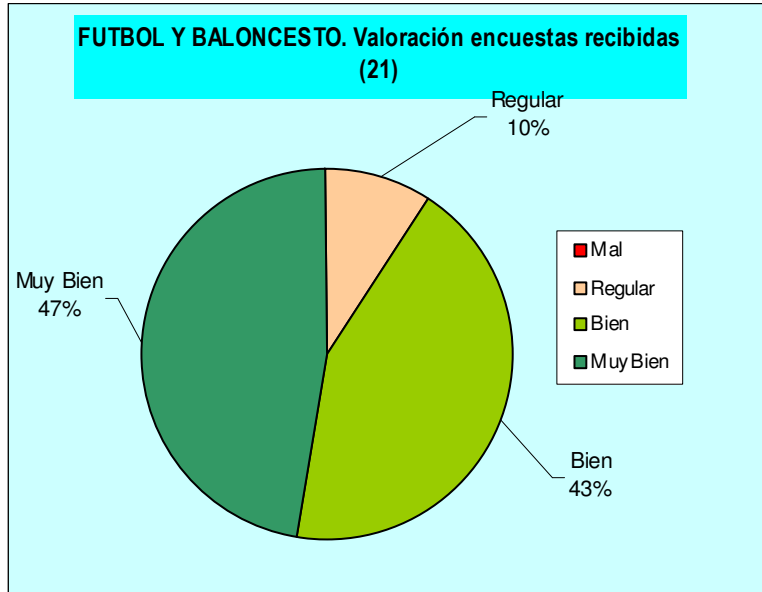
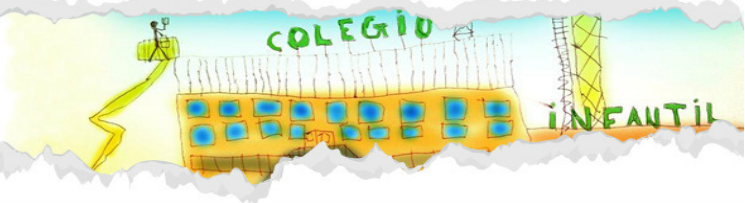


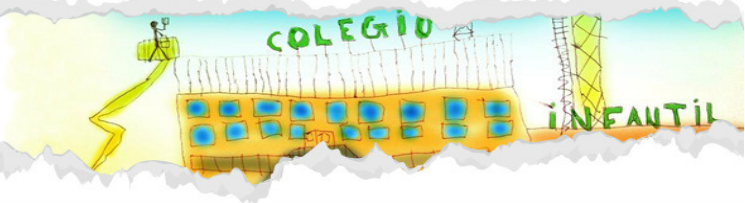
NATAACION. Valoración encuestas recibidas (19)



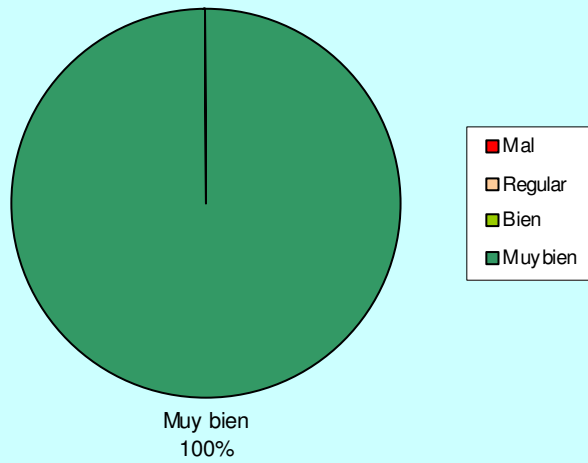
PREDEPORTE. Valoración encuestas recibidas (12)



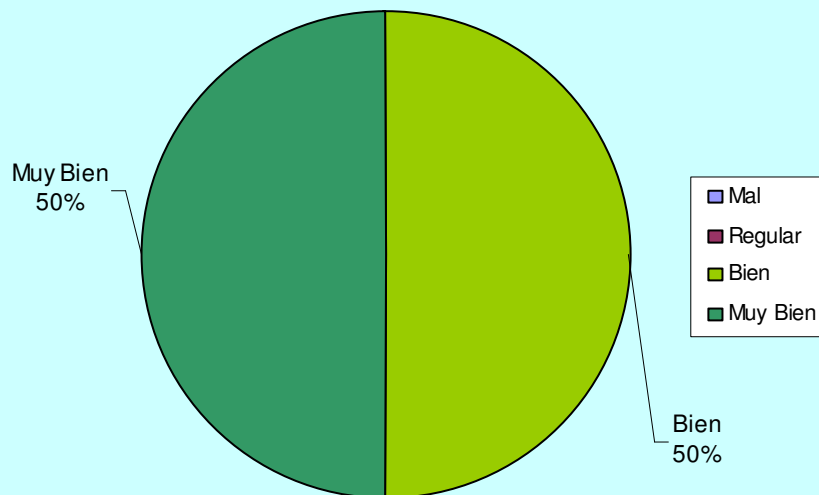


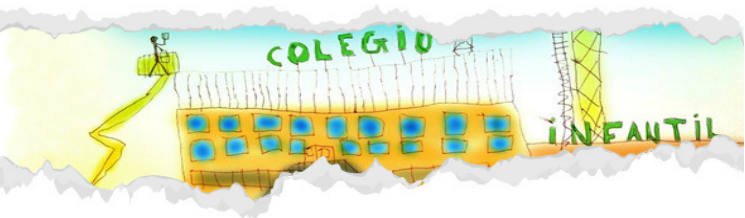


YOGA. Valoración encuestas recibidas (4)



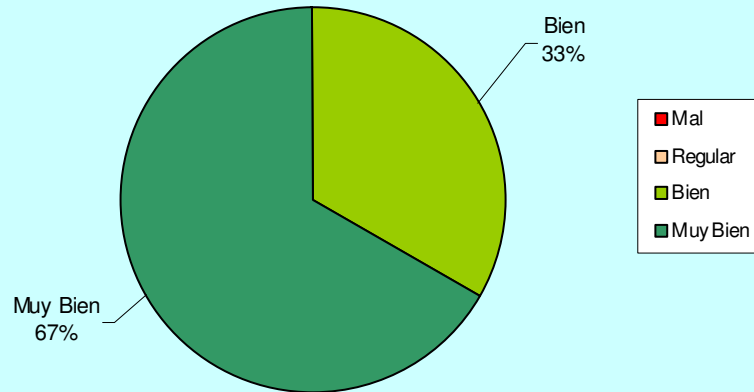
RATITO DE MAS. Valoración encuestas recibidas (10)



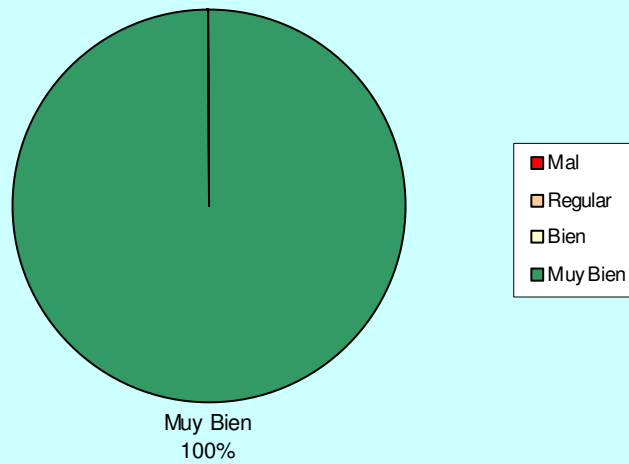


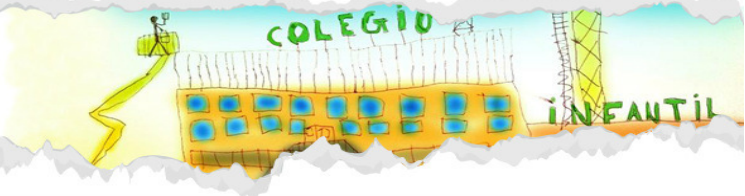
LUDOTECA

CUENTA CUENTOS(Lunes). Valoración encuestas recibidas (15)

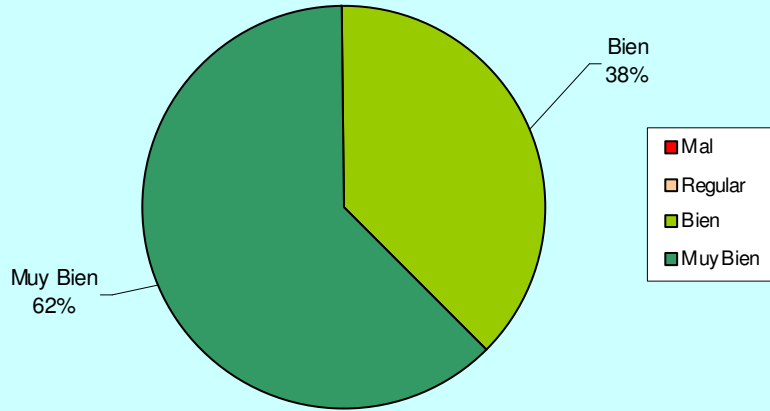


MUSICA Y RITMO (Martes). Valoración encuestas recibidas (6)



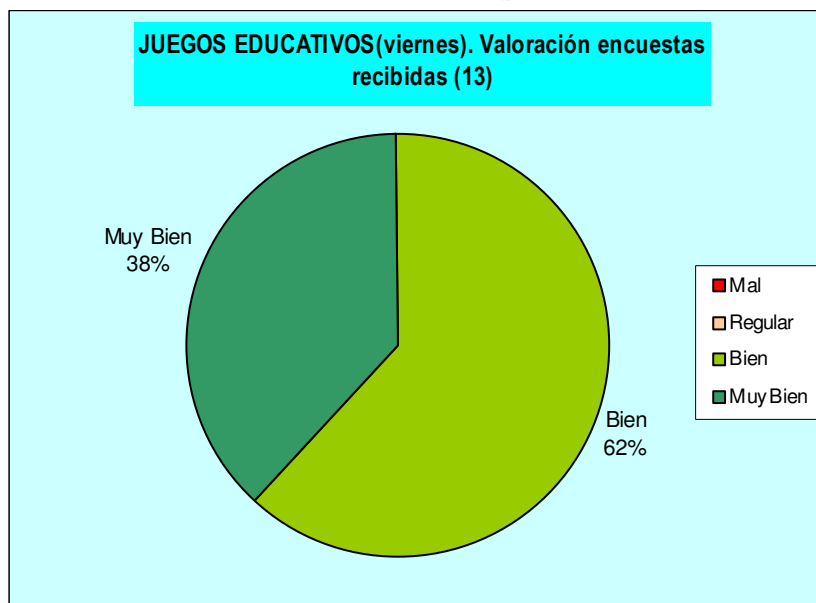
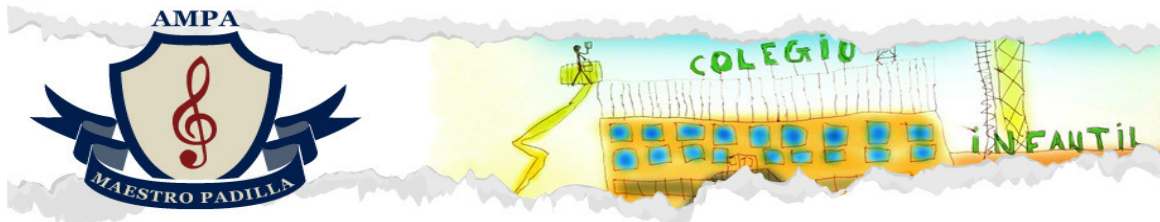


ARTES PLASTICAS (Miércoles). Valoración encuestas recibidas (8)



EXPRESIÓN CORPORAL (Jueves). Valoración encuestas recibidas (7)

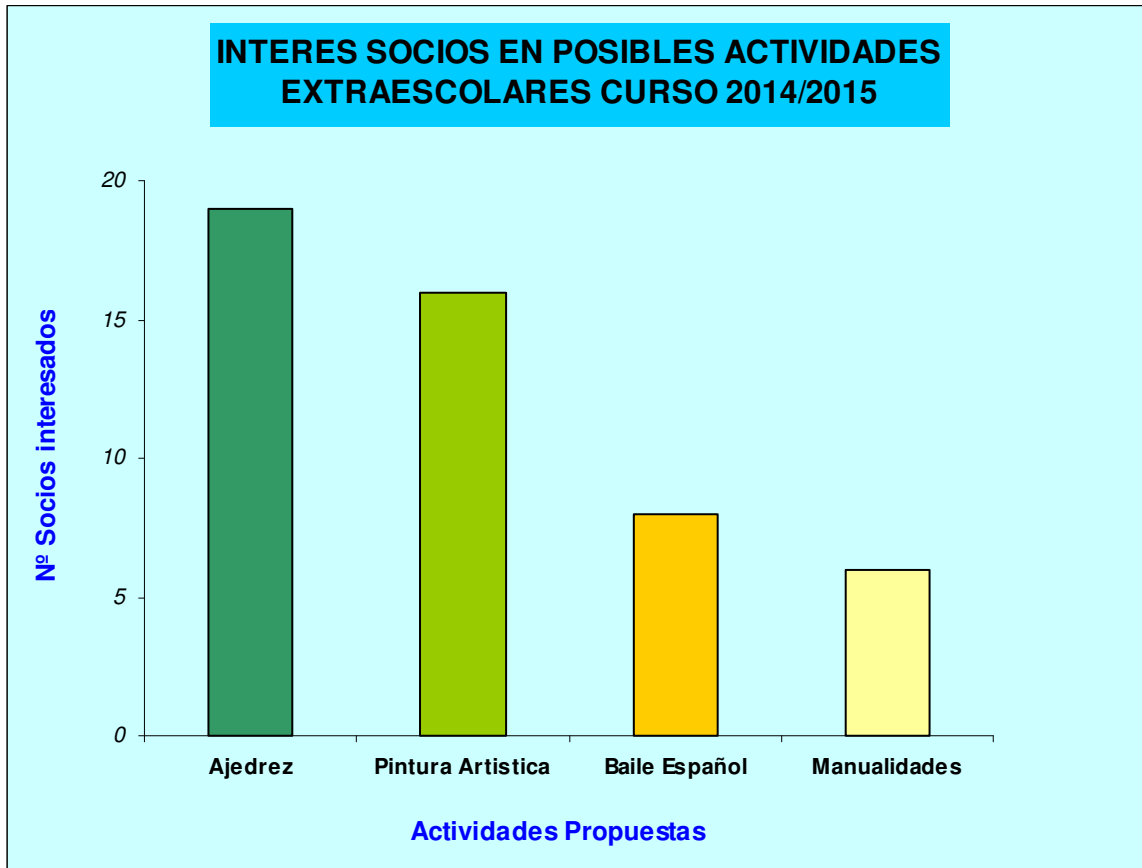
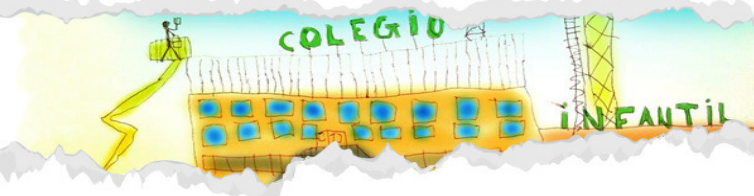




5) POSIBLES NUEVAS ACTIVIDADES EXTRAESCOLARES CURSO 2014/2015

Incluimos también un gráfico con el interés mostrado de los socios del Ampa en la posible inclusión de nuevas actividades extraescolares para el curso siguiente. La inclusión o no de algunas de las mismas (*en principio, las de mayor interés mostrado*), estará condicionada a las posibilidades existentes en las instalaciones del Centro, así como a las garantías que muestren las empresas que fueran a prestar el servicio.

En función de todo lo anterior, el Ampa decidirá las posibles nuevas actividades a ofertar para el curso que viene.



*Ampa Maestro Padilla
Junio de 2014*